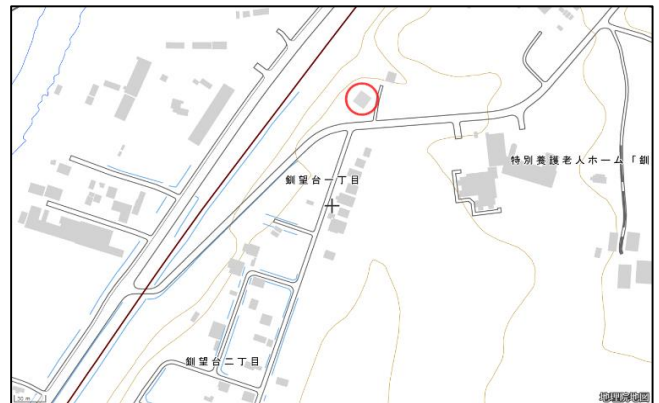
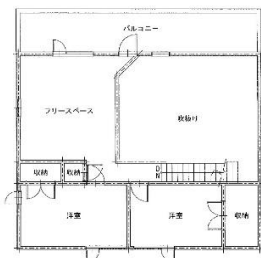
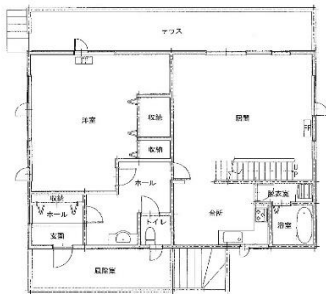


# コネクトヴィラBeppo



賃料	550,000 円/月 ( 4月 ~ 10月 )		間取り	3LDK
	600,000 円/月 ( 11月 ~ 3月 )			
公共料金	賃料に含む		駐車場料金	1台まで無料
事務手数料	なし		仲介料	なし
保証金	100,000円		清掃費	保証金から精算
火災保険料	なし		その他の費用	備考欄参照
所在地	釧路町字別保原野南20線51-33		面積	268.49㎡ (車庫等含む)
構造	木・鉄筋コンクリート		築年月	平成9年
インターネット	Wi-Fi無料		ペット同伴の可否	要相談
周辺情報	釧路空港	釧路駅	スーパー	コンビニ
	車で75分	車で24分	車で7分	車で6分
設置済み家具・家電等	家具・雑貨			
	テーブル	ソファ	寝具一式	カーテン
	家電			
	テレビ	冷蔵庫	洗濯機	電子レンジ
コメント	トースター			
	鏡	ケトル	炊飯器	ブルーレイレコーダー
備考	釧路湿原のそばにある自然に囲まれたログハウス。避暑地としてはもちろん、北海道や道東への移住体験や、テレワークにもうってつけの物件です。忙しい都会を離れて、心身ともにリフレッシュしませんか。スーパーまでは車で約7分、釧路市の繁華街へは約15分。			
	11月～3月は過去利用者のみ可。駐車場1台無料、2台目からは1台につき+5,000円/月。3人目から1人追加ごとに+30,000円/月。禁煙。衛生用品等は入居者様用意。出張ケータリング(食事 和・洋・中)あり1人1食5,000円～要相談。			

事業者名	株式会社リアライズ	TEL	0154-64-9051
E-mail			
URL	<a href="https://hudson.cbiz.ne.jp/detailPage/rent/5056/1?prop=0&amp;area=kushiro&amp;rs&amp;_gl=1*pc11w*_*cl_*u*NTk2MjU4NDk3LjE3MTg3NTk3MDY4*_g*MTU5ODMwNzQ3MjY4NjE4NjE4NjE4NjE4*_g*WSNYZPVS3P*MTc0GTE5MjI0CjE4_EsMTc0GTE5MjI0NjE4MjY4LjE4">https://hudson.cbiz.ne.jp/detailPage/rent/5056/1?prop=0&amp;area=kushiro&amp;rs&amp;_gl=1*pc11w*_*cl_*u*NTk2MjU4NDk3LjE3MTg3NTk3MDY4*_g*MTU5ODMwNzQ3MjY4NjE4NjE4NjE4*_g*WSNYZPVS3P*MTc0GTE5MjI0CjE4_EsMTc0GTE5MjI0NjE4MjY4LjE4</a>		