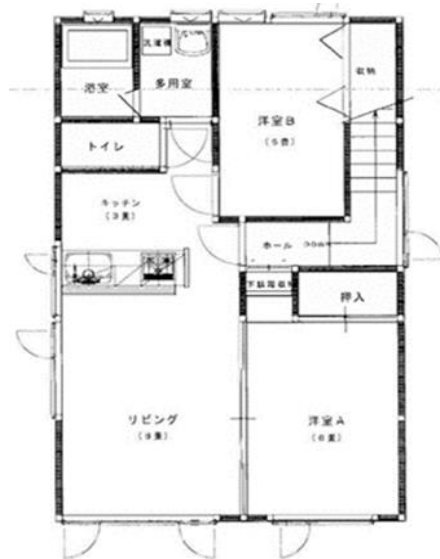


# リビングスペース森 柏木町 第2棟 2F



賃料	160,000 円/月 ( 4月 ~ 10月 )	間取り	2LK	
	170,000 円/月 ( 11月 ~ 3月 )			
公共料金		駐車場料金	無料(2台目以降有料)	
事務手数料		仲介料		
保証金	50,000円	清掃費	35,000円	
火災保険料		その他の費用		
所在地	柏木町8-10	面積		
構造	鉄筋木造モルタル2階建	築年月	築30年(リノベーション済み)	
インターネット	利用可	ペット同伴の可否	不可	
周辺情報	駅	バス停	スーパー	コンビニ
	徒歩30分	徒歩1分以内	徒歩30分	徒歩15分
設置済み 家具・家電等	家具・雑貨			
	昇降式テーブル	ソファ	カーテン(ブラインド)	食器
	調理器具(鍋等)	座椅子	ベッド×2	寝具一式×2
	ベッドサイドテーブル	など		
	家電			
	テレビ	洗濯機	冷蔵庫	電子レンジ
オーブントースター	湯沸かし器	炊飯器	など	
コメント	海辺のアパートなので、窓からの眺めはオーシャンビューです。有名な四季折々の夕日もご覧いただけます。目の前の千代ノ浦マリパークでは釣りもでき、すぐ近くの春採公園(春採湖)では散策やバードウォッチングが楽しめます。			
備考	<ul style="list-style-type: none"> <li>◦ファーンニッシュアパートメント(生活に必要な家具・家電が揃っています)です。</li> <li>◦電気料金以外の公共料金は賃料に含みます。※電気料金の手続・支払はお客様にて行っていただきます。</li> </ul>			

事業者名	(株)リビングスペース森	TEL	0154-42-0334 / 080-5831-6379
E-mail	livingspacemori@outlook.com		
URL	https://livingspacemori.com		

