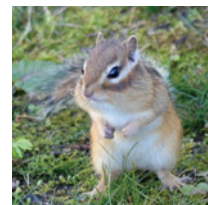
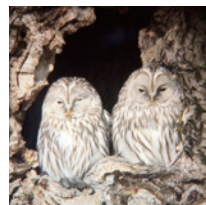
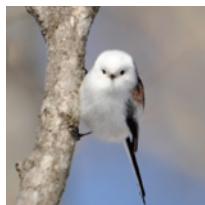
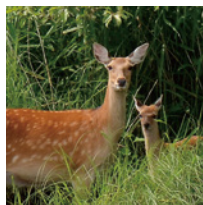
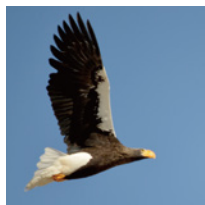


# ドックのご案内

釧路孝仁会記念病院 高度健診センター



An incorporated medical institution  
K O J I N K A I G R O U P

有効期間  
2020年4月1日～2022年3月31日



## 道東地区での最先端医療を目指して



社会医療法人孝仁会  
理事長  
齋藤 孝次

### 理事長ごあいさつ

社会医療法人 釧路孝仁会記念病院は、開院して10年が過ぎ新たな出発を始めたところでございます。特に高度健診センターにおきましては開院当初から「PET-CT」を用いた全身のがん発見に力をいれ、道東地域の死亡原因1位であるがんの早期発見に寄与してきたと自負しております。また、当病院(当センター)の柱である脳・心臓病の健診では、10年間で脳ドック約12,000件、心臓病を含むPET健診約4,000件を実施し「道東地域の健康寿命の延伸」に努力してまいりました。

そして、2020年度からは新たな気持ちで「道東地域のがん死亡の減少、脳心臓病の早期発見・早期治療」を目標に、更なる健康寿命の延伸につながる取り組みをしてゆきたいと考えております。

具体的な取り組みの一つと致しましては、道東地域で最も死亡数が多い肺がんの早期発見のため「胸部CT検査」、二つ目は自宅のできる子宮がん検診「HPV自己採取検診(子宮頸がんの原因ウイルス検査)」、三つ目は高齢化社会がどんどん進む中、寝たきりの原因とされている脊椎の<sup>ほね</sup>圧迫骨折・股関節等の骨折などによる寝たきり予防のための、「骨ドック」などを新設する他、PETを含む健診におきましても内容・所要時間の短縮など「忙しい方が短時間で全身のがん健診」が受けられるよう充実させて参ります。

釧路孝仁会記念病院は、これからも『地域の皆様の健康に貢献する』健診センターとして参りますので、変わらないご支援ご協力のほどよろしくお願いいたします。

## 釧路孝仁会記念病院高度健診センターの理念

受診者様がより健康で豊かな生活を送るために、「がん・心疾患・脳疾患」の三大疾病を中心に安全で質の高い健診を提供いたします。





## PET-CT検査について

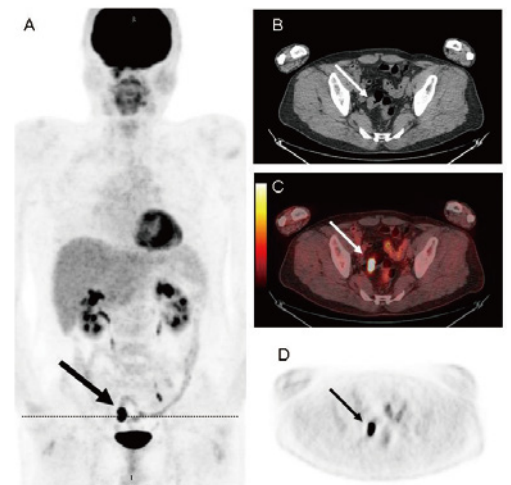
がん細胞はブドウ糖をたくさん摂取する性質があり、なかには正常細胞の数倍から数十倍取り込むものもあります。この性質を利用し、放射線同位元素で標識したブドウ糖類似物質 (FDG) を注射してがん細胞に取り込ませPET-CT撮影装置を用いてがん病巣を見つける検査です。

FDG注射1本で様々ながんに対して全身スクリーニングできる極めて精度の良い最先端の画像診断法です。

## 対象となるがんとPETの有効性

部 位	PET診断の有効性	その他の適した診断
脳腫瘍	△	MRI
咽頭がん	◎	MRI
喉頭がん	◎	MRI
甲状腺がん	◎	US
肺がん	◎	CT
乳がん	◎	マンモグラフィー・US
食道がん	◎	内視鏡検査
胃がん	△	内視鏡検査
大腸がん	◎	内視鏡検査
肝がん(原発性)	△	CT・MRI
肝がん(転移性)	◎	CT
膵がん	◎	MRI
子宮・卵巣がん	◎	MRI
前立腺がん	△	US・CT・MRI
悪性リンパ種	◎	CT
腎臓がん・膀胱ガン	△	US・MRI
胆管がん	○	US・CT・MRI

(◎高い ○やや高い △低い)



健診発見大腸がんの例  
(A: 全身像、B: CT画像、C: PET/CT融合画像、  
D: PET画像。矢印は大腸がん病巣を示す)

## がん・心臓・脳が気になる方に

### 01 三大プレミアムドック(8時間コース) 価格249,700円(税込)

三大疾病ドック(PET-CT・脳ドック・心臓ドック)に脊髄検査・胃カメラ・肺機能検査・聴力検査をプラスし、さらに充実したご内容となりました。しかも、全ての検査を一日で受けることができます。

#### 【検査内容】

診察・身体計測(身長、体重、視力、腹囲、血圧、BMI)・聴力・PET-CT・胸部/腹部CT・頭部MRA・頭部/骨盤/頸椎/腰椎MRI・甲状腺/腹部/心臓/頸動脈エコー・胸部X線2方向・頸椎/腰椎X線・冠動脈CTA・心電図・ABI検査・眼底検査・肺機能検査・胃カメラ・血液検査(ABC検診、肝炎ウイルス検査、腫瘍マーカーを含む)・尿検査・便潜血検査(一日コースのため24時間心電図は含まれておりません)

### 02 三大クイックドック(8時間コース) 価格213,400円(税込)

三大疾病ドック(PET-CT・脳ドック・心臓ドック)に胃カメラを追加し、且つ一日で行うコースです。

#### 【検査内容】

診察・身体計測(身長、体重、視力、腹囲、血圧、BMI)・PET-CT・胸部/腹部CT・頭部MRA・頭部/骨盤MRI・甲状腺/腹部/心臓/頸動脈エコー・胸部X線2方向・冠動脈CTA・心電図・ABI検査・眼底検査・胃カメラ・血液検査(ABC検診、肝炎ウイルス検査、腫瘍マーカーを含む)・尿検査・便潜血検査(一日コースのため24時間心電図は含まれておりません)

### 03 三大疾病ドック(2日間コース) 価格189,200円(税込)

PET-CT・脳ドック・心臓ドックを組み合わせ三大疾病を総合的に調べるコースです。

#### 【検査内容】

診察・身体計測(身長、体重、視力、腹囲、血圧、BMI)・PET-CT・胸部/腹部CT・頭部MRA・頭部/骨盤MRI・甲状腺/腹部/心臓/頸動脈エコー・胸部X線2方向・冠動脈CTA・心電図・24時間心電図・ABI検査・眼底検査・血液検査(ABC検診、肝炎ウイルス検査、腫瘍マーカーを含む)・尿検査・便潜血検査

#### 冠動脈CTAについて

- ・造影剤アレルギーのある方は検査できません
- ・造影剤は腎臓への負担が大きいため、腎機能低下が疑われる場合、検査できない場合がございます
- ・腎臓病、糖尿病、心臓病のある方は事前にご連絡ください

#### MRI検査について

MRI検査は、強い磁気と電波を使って行う検査ですので以下に該当する方は検査できない場合がございますのであらかじめお申し出ください。

- ◎心臓ペースメーカー ◎人工弁 ◎脳動脈瘤クリップ ◎人工関節 ◎入れ墨
- ◎その他体内に金属が入っている方





## がんが気になる方に

### 04 PET総合がんドック(約5時間) 価格126,500円(税込)

PET-CT・MRI・腫瘍マーカー検査を組み合わせたがんの早期発見のための健診です。更に色々なオプションを組み合わせさせていただきます。

**【検査内容】**

診察・身体計測(身長、体重、視力、腹囲、血圧、BMI)・PET-CT・胸部CT・頭部/骨盤MRI・甲状腺エコー・血液検査(ABC検診、肝炎ウイルス検査、腫瘍マーカーを含む)・尿検査・便潜血検査

### 05 PET-CTドック(約3時間) 価格88,000円(税込)

PET-CT単独の検査です。所要時間も短く、お急ぎで検査を受けたい方にお勧めです。

**【検査内容】**

診察・身体計測(身長、体重、視力、腹囲、血圧、BMI)・PET-CT・胸部CT



## 肺がんの早期発見を!

釧路孝仁会記念病院は「道東の肺がん死亡をゼロに近づける」ために多くの方の受診で肺がんの早期発見を目指しています。

あなたの肺健康ですか?

肺がん早期発見には肺CT検査

2020年4月START

社会医療法人孝仁会  
釧路孝仁会記念病院高度健診センター  
〒085-0062 釧路市豊国191番212  
☎ 0120-133-527

肺CT検査の検診  
肺がん検査のご案内

予約受付中  
完全予約制

9,900円(税込)

320列Area Detector CT

**高画質** 10倍程度の発見率  
X線検査と比較して、より小さく、より早期の肺がんを発見できます。

**低被ばく** 10分の1程度の被ばく  
通常のCT検査と比較して、10分の1程度の超低線量で検査を行うことができます。

**短時間** 15~30分程度の検査  
問診と肺CT検査のみです。平日の午後の空いている時間であればすぐに終わります。

**喫煙者必見!!**  
非喫煙者の4倍以上の肺がんリスクがあります

**釧路市**  
肺がんが死亡1位

釧路市死因第1位はがんです。その中で肺がんは年間死亡数が最も多いです。特に男性は10人に1人が生涯で肺がんにかかると言われてます。早期発見により5年生存率は83.8%と高く、早期発見・早期治療が重要です。

☎ 釧路孝仁会記念病院高度健診センター ☎ 0120-133-527

### 06 肺がんドック(約3時間)

価格 27,500円(税込)

肺がんは年々増加傾向にあります。肺がんの早期発見を目的とした検査コースです。

**【検査内容】**

診察・身体計測(身長、体重、視力、腹囲、血圧、BMI)・胸部CT・肺機能検査・喀痰検査・血液検査(腫瘍マーカーを含む)・尿検査

### 07 肺がん検査(約30分)

価格 9,900円(税込)

今年度から新設した、検査のみ受けて帰ることが出来る「お手軽検査」です。

**【検査内容】**

問診・胸部CT



## 脳が気になる方に

「3.0T MRI」とは従来の[1.5T MRI]と比べ、磁場・C/N比(信号/雑音比)が2倍となるためより鮮明な画像が得られます。よって末梢のより細かい血管を映し出すだけでなく、今まで発見できなかった脳疾患の発見がより容易になり正確な診断が可能になりました。

※体内に金属のある方はMRI検査ができない場合がありますので、事前にご連絡ください。

※急患対応のためMRI検査が予定より遅くなることがございますがご了承ください。

### 08 脳精密ドック(約3時間) 価格 33,000円(税込)

脳梗塞の原因となる脳血管の狭窄や、くも膜下出血の原因である脳動脈瘤などを発見できます。

#### 【検査内容】

診察・身体計測(身長、体重、視力、腹囲、血圧、BMI)・頭部MRA・頭部MRI・頸動脈エコー・ABI検査・心電図・眼底検査・血液検査・尿検査

### 09 脳脊髄精密ドック(約4時間) 価格 55,000円(税込)

手足のしびれが気になる方に。脳精密ドックに頸椎・腰椎の検査を加えたコースです。

#### 【検査内容】

診察・身体計測(身長、体重、視力、腹囲、血圧、BMI)・頭部MRA・頭部/頸椎/腰椎MRI・頸椎/腰椎X線・頸動脈エコー・ABI検査・心電図・眼底検査・血液検査・尿検査

### 10 認知症ドック(約5時間) 価格 93,500円(税込)

物忘れが気になる方に。

認知症の早期発見・早期治療は進行を遅らせる、あるいは回復する可能性があると言われてしています。認知症ドックではPET-CT検査を中心にアルツハイマー病による血流分布の異常を早期に捉えることができます。

#### 【検査内容】

診察・身体計測(身長、体重、腹囲、血圧、BMI)・PET-CT・頭部MRI(VSRAD)・頸動脈エコー・心電図・認知機能検査・血液検査・尿検査



## 心臓、健康が気になる方に

11

### 心臓ドック(2日間コース)

価格 66,000円(税込)

心疾患は三大疾病のひとつで、日本人の死亡原因の上位にあります。今まで、心筋梗塞の原因である冠動脈の狭窄や閉塞を調べるには入院にて血管造影を行っていましたが、320列マルチスライスCTを用いることにより、低浸襲で且つドックでの検査が可能となりました。

**【検査内容】**

診察・身体計測(身長、体重、視力、腹囲、血圧、BMI)・胸部X線2方向・胸部/腹部CT・冠動脈CTA・ABI検査・頸動脈/心臓エコー・心電図・24時間心電図・血液検査・尿検査

#### 冠動脈CTAについて

- ・造影剤アレルギーのある方は検査できません
- ・造影剤は腎臓への負担が大きいため、腎機能低下が疑われる場合、検査できない場合がございます
- ・腎臓病、糖尿病、心臓病のある方は事前にご連絡ください

12

### 血管ドック(約3時間)

価格 28,600円(税込)

加齢、喫煙、高血圧、高脂血症、糖尿病などが動脈硬化の危険因子となります。血管ドックは胸・腹部大動脈瘤、頸動脈の病変、下肢閉塞性動脈硬化症などの血管疾患を検査するコースです。

**【検査内容】**

診察・身体計測(身長、体重、視力、腹囲、血圧、BMI)・胸部/腹部CT・頸動脈エコー・ABI検査・眼底検査・血液検査

13

### 人間ドック

食生活の欧米化と共に増加している生活習慣病(糖尿病・高血圧・高脂血症)の早期発見と、日本人に多い胃がんの早期発見を目的としたスクリーニング検査です。内視鏡検査・バリウム検査・血液検査の3つのコースからお選びいただけます。

#### 胃カメラ検査コース(約4時間)

価格 42,900円(税込)

#### 胃バリウム検査コース(約3時間)

価格 38,500円(税込)

#### ABC検診コース【血液検査】(約2時間)

価格 35,200円(税込)

**【検査内容】**

診察・身体計測(身長、体重、視力、聴力、腹囲、血圧、BMI)・心電図・胸部X線・眼底検査・肺機能検査・腹部エコー・尿検査・血液検査(腫瘍マーカー含む)・便潜血検査・胃部検査(胃カメラ検査、胃バリウム検査、ABC検診のうちいずれか一つ選択)

- ※いびきが気になる方は睡眠時無呼吸症候群の検査をお勧めします。
- ※麻酔系の薬品のアレルギーのある方は申し込み時にご相談ください。





## 女性の方に

「釧路孝仁会記念病院は道東地区からの子宮頸がん死亡ゼロを目指しています」  
何かご心配のある方をご相談ください。

### 14 乳がん検診(約1時間)

近年、日本人女性の4人に1人が乳がんにかかると言われていました。  
早期発見のためには定期的に検診を受けることをお勧めします。

### 15 子宮がん検診(約1時間)

近年、20歳以上の女性で子宮がんにかかる方が増加傾向にあります。  
当センターでは「子宮頸がん検診」「子宮体がん検診」のほか、子宮頸がんの原因とされている「HPV(ヒトパピローマウイルス)検査」も推奨しております。

#### マメ知識

HPV検査は医師による子宮頸がん検査(細胞診検査)と同時に実施する方法と、検査キットを使って自宅で実施する方法(自己採取検査)があります。  
現在、市町村が補助している細胞診検査だけでは早期がん発見に至らないこともありHPV検査と細胞診検査を併用することで確実にがんの発見ができると言われてしています。  
基本的には同時実施が最適ですが、お時間の都合等でご来院が難しい場合は是非ご自宅で受けられるHPV検査をご利用ください。

検診項目	検査内容	当院価格(税込)	市町村補助	企業健診等
乳がん検診	マンモグラフィー	5,500円	・対象年齢で無料クーポンあり ・40歳以上で2年に1回又は偶数年齢で補助あり (自己負担1,000円~1,300円)	加入している健康保険及び企業によって補助が異なる
	乳腺エコー	3,850円	補助なし	
子宮がん検診	子宮頸部細胞診	5,500円	・対象年齢で無料クーポンあり ・20歳以上で2年に1回又は偶数年齢で補助あり (自己負担1,300円くらい)	加入している健康保険及び企業によって補助が異なる
	子宮頸部・体部細胞診	9,900円	補助なし	
HPV検査	医師採取	6,600円	補助なし(市町村によって補助がある場合も)	加入している健康保険及び企業によって補助が異なる
	自己採取	6,050円		

# 2020年度ドック基本料金

検査内容	コース	定期検診 A	定期検診 B	定期検診 C	人間ドック 胃カメラ	人間ドック 胃バリウム	人間ドック ABC検診	心臓ドック (2日間コース)	脳精密 ドック
正規料金(税込)		4,400円	8,800円	12,100円	42,900円	38,500円	35,200円	66,000円	33,000円
問診・診察・身長・体重・BMI標準体重・肥満度・ 血圧(脈拍数)・腹囲・視力		●	●	●	●	●	●	●	●
PET-CT									
頭部MRA									●
頭部MRI									●
骨盤MRI									
頸椎・腰椎MRI									
冠動脈CTA								●	
胸部CT								●	
腹部CT								●	
胸部X線・2方向								●	
胸部X線・1方向		●	●	●	●	●	●		
頸椎・腰椎X線									
甲状腺エコー									
腹部エコー					●	●	●		
心臓エコー								●	
頸動脈エコー								●	●
心電図			●	●	●	●	●	●	●
24時間心電図								●	
ABI検査								●	●
眼底検査					●	●	●		●
肺機能検査					●	●	●		
喀痰検査									
聴力検査		●	●	●	●	●	●		
胃カメラ					●	胃バリウム			
便潜血検査(2日法)				●	●	●	●		
認知機能検査									
血液一般	赤血球・白血球・血色素・ヘマトクリット 血小板(MCV・MCHC・MCH)		●	●	●	●	●	●	●
肝機能	GOT・GPT・γ-GPT・LDH・ChE・総ビリル ビン・A/G比・総蛋白・アルブミン・ALP		● (GOT・GPT・ γ-GPTのみ)	● (ChEなし)	● (ChEなし)	● (ChEなし)	● (ChEなし)	●	●
膵臓機能	アミラーゼ				●	●	●	●	●
腎機能	クレアチニン・eGFR・尿素窒素			●	●	●	●	●	●
核酸代謝	尿酸			●	●	●	●	●	●
脂質代謝・ 動脈硬化	総コレステロール・HDLコレステロール・LDLコレステ ロール・non-HDLコレステロール・中性脂肪		●	●	●	●	●	●	●
鉄代謝・貧血	血清鉄							●	●
心筋・骨格筋	CPK							●	●
糖代謝	血糖・HbA1c		●	●	●	●	●	●	●
電解質	Na・K・Ca・Cl							●	●
炎症・リウマチ	CRP・RA				●	●	●		
腫瘍マーカー	AFP・CEA・CA19-9				●	●	●		
	SCC抗原								
	男性	PSA			●	●	●		
	女性	CA125 CA15-3			●	●	●		
肝炎ウイルス	HBs抗原・HCV抗体				●	●	●		
ABC検診						●			
尿一般	蛋白・糖・pH・ウロビリノーゲン・潜血	●(pHなし)	●(pHなし)	●(pHなし)	●	●	●	●	●
	ビリルビン・ケトン体							●	●
	尿沈渣								





## 各種ドック／健診についてのお問い合わせ・お申し込みは

### 予約制

各種ドック・健康診断は予約制となっております。  
健診センターへお電話を頂くか、直接窓口へお越し下さい。

〒085-0062 釧路市愛国191番212

**☎0120-133527** 《フリーダイヤル・センター直通》

FAX. (0154) 37-5553 《センター直通》

予約時間／9:00～12:00、13:00～16:00

### 受付時間

月曜日～金曜日／8:30～12:00、13:00～16:00(土日・祝日を除く)  
各コースにより実施日や予約時間が異なります。

### 検査結果

各種ドック・健診結果は、画像解析等に時間を要するため当日説明することができません。後日報告書をお送り致します。

### お支払方法

1階会計窓口にて、現金、クレジットカード、  
デビットカードでお支払下さい。



NICOS



## ACCESS MAP



釧路孝仁会記念病院《高度健診センター》



地域医療の向上と専門的・高度医療を目指す

社会医療法人孝仁会グループ